

# ( i ) Wichtig für Sie!



An alle Hauseigentümer

## Wann haben Sie das letzte Mal den Trinkwasserfilter kontrolliert?

Partikelfilter in der Hausinstallation und deren regelmäßige Wartung sind wichtig

Ab dem Wasserzähler sind Sie als Hauseigentümer für die Trinkwasserinstallation und damit für die Qualität des Trinkwassers in Ihrem Haus zuständig. Deshalb denken Sie bitte an die turnusmäßige Wartung des Trinkwasserfilters!



### Ablagerungen können Schäden verursachen

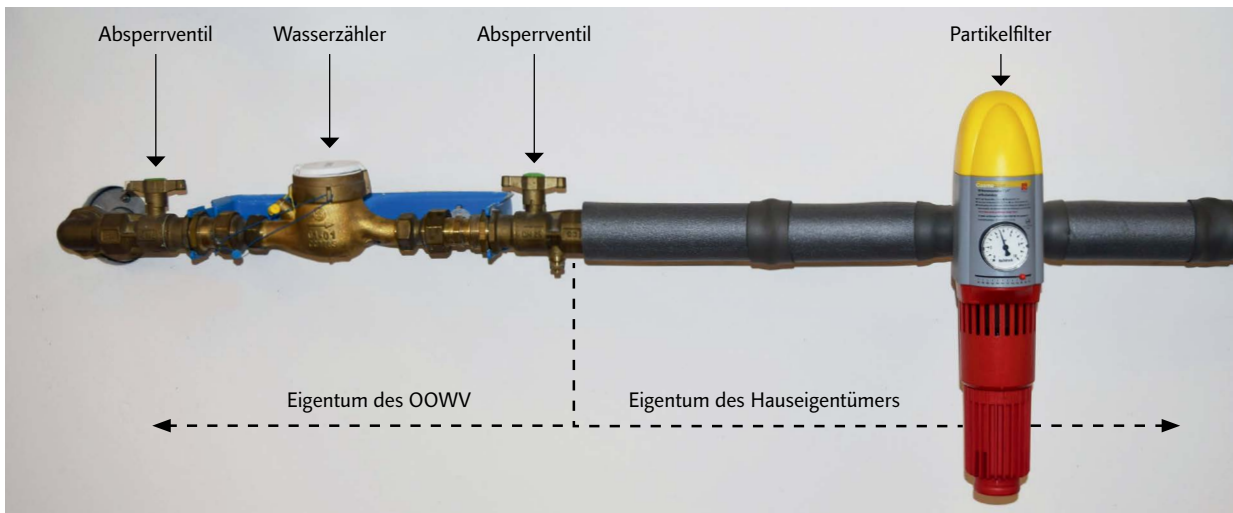
Trinkwasser aus der Leitung ist das am besten kontrollierte Lebensmittel. Die hohe Qualität des Wassers ist durch die Vorgaben der Trinkwasserverordnung gesichert. Aus gesundheitlich-hygienischen Gründen besteht daher keine Notwendigkeit von zusätzlichen Behandlungsmaßnahmen.

**Aber:** Im Laufe vieler Jahre setzen sich in den Trinkwasserrohren die natürlichen Inhaltsstoffe des Trinkwassers ab. Bedingt durch zum Beispiel eine Baustelle oder einen Störfall

sind Druckschwankungen oder eine Änderung der Fließrichtung möglich – dadurch können sich Partikel ablösen und mit dem Trinkwasser in die Hausinstallation gelangen.

**Um dies zu verhindern, ist nach der DIN 1988 ein den anerkannten Regeln der Technik entsprechender mechanischer Trinkwasser-Schutzfilter einzubauen.**

Wir empfehlen Ihnen, den Vorgaben des Deutschen Vereins des Gas- und Wasserfaches e. V. (DVGW) zu entsprechen und eine regelmäßige Wartung des Partikelfilters sicherzustellen.



Trinkwasserinstallation mit Partikelfilter (Rückspülfilter mit integriertem Druckminderer)

### Verschiedene Filtermodelle zur Auswahl

Sollte noch kein Trinkwasser-Schutzfilter vorhanden sein, kann solch ein Partikelfilter von einem Fachbetrieb direkt hinter dem Wasserzähler in die Hausinstallation eingebaut werden. Bitte informieren Sie sich bei Ihrem örtlichen Fachbetrieb für Sanitär & Heizung. Es liegt bei Ihnen, ob Sie sich für einen Wechselfilter, einen Rückspülfilter oder eine sogenannte Hauswasserstation entscheiden. Je nach Modell unterscheiden sich die Folgekosten und der Pflegeaufwand.

- **Wechselfilter:** Filtereinsatz muss durch einen Installateur ausgetauscht werden (halbjährlich)
- **Rückspülfilter:** Filtersieb kann vom Betreiber selbst rückgespült werden (alle zwei Monate)
- **Hauswasserstation:** automatische Rückspülung mit Druckminderer

Kontrollieren Sie bitte, ob ein Trinkwasserfilter in Ihrer Hausinstallation vorhanden ist und beachten Sie die Wartungsintervalle – Ihrer Gesundheit und Ihrem Geldbeutel zuliebe!

### Sie haben Fragen?

Unser **Kundenservice** ist gern für Sie da – rufen Sie kostenfrei an unter **Tel. 0800 1801201** oder wenden Sie sich an einen Installateur.



### Service ist jetzt noch einfacher!

Kennen Sie schon [www.einfach-heimat.de](http://www.einfach-heimat.de) – das neue Online-Kundenportal des OOWV? Hier ist das Beste der Region nur einen Mausklick entfernt!

**EINFACH**  
*Heimat*

Einfach kostenfrei registrieren und schon können Sie ganz bequem unter **„Mein Wasser“**

- Rechnungen und Verträge einsehen
- Zählerstände mitteilen und Verbräuche im Blick behalten
- Abschläge anpassen
- Bankverbindungen oder Kontaktdaten ändern

Doch im Portal gibt's noch mehr zu entdecken: Unter **„Meine Vorteile“** haben wir exklusiv für unsere Kunden die besten Angebote aus Freizeit, Kultur und Gastronomie zusammengestellt – mit tollen Preisvorteilen für Sie! Probieren Sie es einfach aus. Zur Registrierung benötigen Sie nur Ihre Vertragskonto- und Zählernummer.

Über 1 Million Menschen vertrauen Tag für Tag auf den OOWV, wenn es um ihr Trinkwasser geht. Auch die Abwasserentsorgung für rund 500.000 Einwohner ist bei uns in guten Händen. Als verlässlicher Partner für unsere Verbandsmitglieder – Landkreise, Gemeinden und Städte – leisten wir einen wesentlichen Beitrag zur hohen Lebensqualität in der Region.

**OOWV**, Georgstraße 4, 26919 Brake  
Tel.: 0800 1801201, Notdienst 04401 6006  
[kundenservice@oowv.de](mailto:kundenservice@oowv.de)  
[www.oowv.de](http://www.oowv.de)